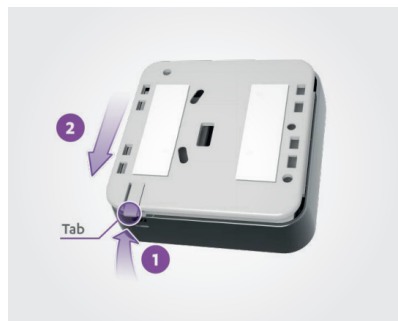


# SÅDAN SKIFTER DU BATTERIER I DINE G4S SMARTALARM ENHEDER



## ALARMCHIPLÆSER



**1** På undersiden af alarmchiplæseren sidder en lille tap (1). Tryk denne ind mod væggen, samtidig med at selve læseren bevæges opad og fri af vægbeslaget.



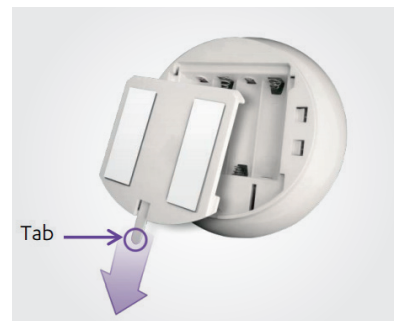
**2** Skift de tre AA alkaline batterier. G4S anbefaler at bruge Varta Industrial batterier.



**3** Før læseren ind i beslaget, således at de fire 'hager' på vægbeslaget passer ind i læseren. Bevæg nu læseren ned, til du møder modstand.

**4** Åbn G4S SMARTalarm appen. Tryk på menu-ikonet (øverst til venstre). Vælg enheder og tjek, at enheden nu står i listen med fuldt batteri.

## SIRENE



**1** På undersiden af sirenen sidder en lille tap (1) Tryk denne ind mod væggen, samtidig med at selve sirenen bevæges op- og udad – og fri af vægbeslaget.



**3** Før sirenen ind i beslaget, således at de fire "hjørner" på vægbeslaget passer ind i sirenen. Bevæg nu sirenen ned ad til du møder modstand.



**2** Skift de fire AA alkaline batterier. G4S anbefaler at bruge Varta Industrial batterier.

**4** Åbn G4S SMARTalarm appen. Tryk på menu-ikonet (øverst til venstre). Vælg enheder og tjek, at enheden nu står i listen med fuldt batteri.



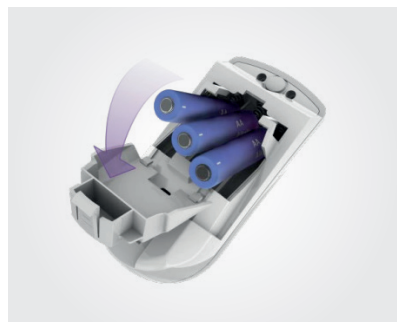
## VIDEODETEKTOR/BEVÆGELSESENSOR



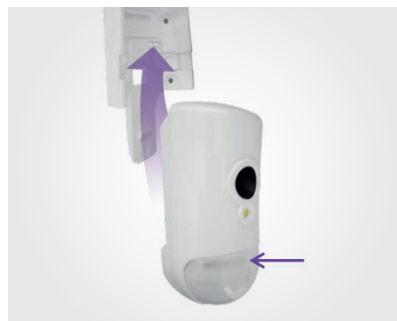
**1** På undersiden af detektoren sidder en lille tap (1) Tryk denne ind mod væggen, samtidig med at selve detektoren bevæges opad og fri af vægbeslaget.



**2** Batterierne er beskyttet af et dæksel (gælder kun videodetektor). Tryk tappen (1) ned, samtidig med at du trækker dækslet væk fra detektoren (2).



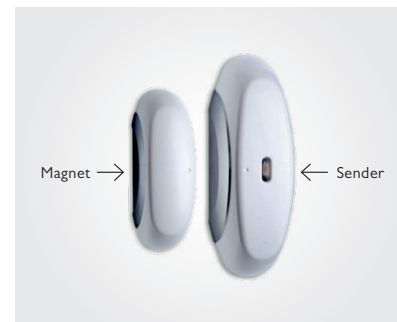
**3** Skift AA alkaline batterierne – 2 stk. i bevægelsessensor, 3 stk. i videodetektor. G4S anbefaler at bruge Varta Industrial batterier.



**4** Før detektoren ind i beslaget, nedefra og op. Stop, når du møder modstand. Sørg for at detektoren vender med detektionsfeltet nedad.

**5** Åbn G4S SMARTalarm appen. Tryk på menu-ikonet (øverst til venstre). Vælg enheder og tjek, at enheden nu står i listen med fuldt batteri.

## VINDUE-/DØRSENSOR



**1** En vindues/dørsensor består af to dele – En magnet og en sender. Det er i senderen at batteriet sidder.



**3** Skift AA alkaline batteriet. G4S anbefaler at bruge Varta Industrial batterier.



**2** I hver ende af sensoren er der en udfræsning. Brug en mønt til at "dreje" sensoren væk fra vægbeslaget, som vist på illustrationen.

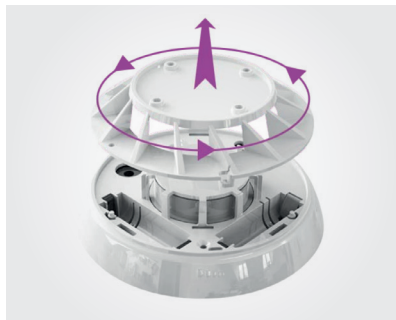
**4** Før sensoren tilbage i vægbeslaget. Vær opmærksom på at slids på siden af sensoren rammer ned i not på vægbeslaget.

**5** Åbn G4S SMARTalarm appen. Tryk på menu-ikonet (øverst til venstre). Vælg enheder og tjek, at enheden nu står i listen med fuldt batteri.

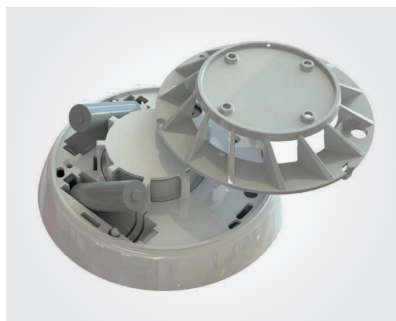


Vi holder øje med Danmark

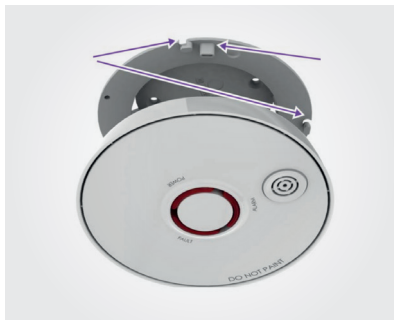
## RØGALARM



**1** Drej røgalarmen mod venstre. Detektoren slipper nu beslaget og vil begynde at hyle. For at stoppe hyle tonen trykkes på knap i midten 'test/mute'.



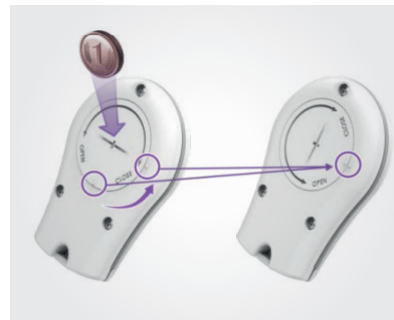
**2** Skift de tre AA alkaline batterier. G4S anbefaler at bruge Varta Industrial batterier.



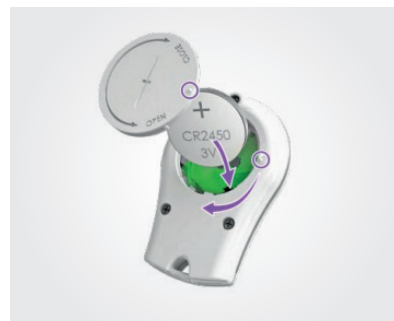
**3** Før røgalarmen tilbage i beslaget. Sørg for at de tre 'kroge' samt retnings-'not' i beslaget passer ind i røgalarmen. For at fæstne røgalarmen skal den drejes mod højre ind til modstand mødes.

**4** Åbn G4S SMARTalarm appen. Tryk på menu-ikonet (øverst til venstre). Vælg enheder og tjek, at enheden nu står i listen med fuldt batteri.

## FJERNBETJENING



**1** Bagpå fjernbetjeningen er der et dæksel med en udfræsning. Brug en mønt til at dreje dækslet mod uret som vist på illustrationen.



**2** Skift CR2450 batteriet og sæt dækslet på igen ved at dreje det med uret, indtil du møder modstand.

**3** Åbn G4S SMARTalarm appen. Tryk på menu-ikonet (øverst til venstre). Vælg enheder og tjek, at enheden nu står i listen med fuldt batteri.

